

1) Vocabulaire: découverte le sens propre et le sens figuré.

**3 - Sens propre – sens figuré**

**Un même mot peut être employé**

au *sens propre* ..... ou au *sens figuré* .....

- Le sens propre est généralement le premier sens d'un mot

 une taille *fine (mince)* .....

- Le sens figuré est le sens qu'on donne à ce mot en l'utilisant dans un autre contexte.

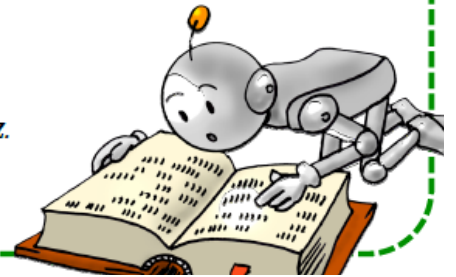
 une question *fine (intelligente)* .....

- De nombreuses expressions utilisent le sens figuré.

*Ne pas voir plus loin que le bout de son nez.*

*Se retrouver nez à nez.*

*Mettre le nez dehors.*



Exercice 1: Dans chacune des phrases, indique si le mot en gras est employé au sens propre ou au sens figuré.

Je **dévore** une BD. ....

Ma sœur **dévore** sa glace au chocolat. ....

Le suspect est **lavé** de tout soupçon. ....

Natacha a **lavé** son chien. ....

Nina bavarde trop, c'est une vraie **pie**. ....

La **pie** est un oiseau au plumage noir et blanc. ....

Cet acteur est au **sommet** de sa gloire. ....

L'alpiniste est monté jusqu'au **sommet**. ....

Nous avons du **pain** sur la planche. ....

Chaque jour je mange du **pain**. ....

**Exercice 2: Relie chaque expression française à sa définition.**

Raconter des salades	●	● Devenir prétentieux
Prendre la mouche	●	● Se mettre au travail avec ardeur
Être une poule mouillée	●	● ne pas entendre de bruit
Tomber dans les pommes	●	● S'embrouiller
Avoir la grosse tête	●	● Être craintif, peureux
Prendre les jambes à son cou	●	● Raconter des mensonges
Entendre une mouche voler	●	● Courir très vite, s'enfuir
Avoir les yeux plus gros que le ventre	●	● Se fâcher brusquement, s'emporter
Se mélanger les pinceaux	●	● Surestimer ses capacités
Retrousser ses manches	●	● S'évanouir

**2) Grandeurs et mesures:**

**Exercice 1 : Recopie et complète avec le nombre qui convient.**

2 km =..... m	23 m 5 cm =..... mm
35 cm =..... mm	500 m =..... hm
7 hm 2 dam =..... m	650 cm =..... dm
6 dm 3 mm =..... mm	31 000 mm =..... dm
51 hm 3 dm =..... cm	8 900 m =..... dam

**Exercice 2 : Recopie et complète avec le nombre qui convient.**

5 km + 562 m =.....m	+ 562 m =.....m
28 m + 5 cm =.....cm	+ 5 cm =..... cm
6 m + 7 dm + 23 cm =.....cm	+..... cm + 23 cm =..... cm

**3) Problème du jour.**

En France, une personne consomme environ 139 g de pain par jour.

**Combien de grammes de pain un français consomme-t-il en moyenne par semaine ?**

#### 4) Range dans l'ordre alphabétique.

Impossible – injuste – interdit – important – imprudent – informer – immobile – inférieur

#### 5) Tables de multiplication

5 x 4      5 x 6      5 x 3      5 x 1      5 x 8

5 x 2      5 x 7      5 x 9      5 x 5      5 x 0

#### 6) Poésie.

Apprendre la poésie en entier.

#### SEPT COULEURS MAGIQUES

Rouge comme un fruit du Mexique

Orangé comme le sable d'Afrique

Jaune comme les girafes chics

Vert comme un sorbet de Jamaïque

Bleu comme les vagues du Pacifique

Indigo comme un papillon des tropiques

Violet comme les volcans de Martinique.

Qui donc est aussi fantastique,

Est-ce un rêve ou est-ce véridique ?

C'est dans le ciel magnifique

L'arc aux sept couleurs magiques.

Mymi Doinet